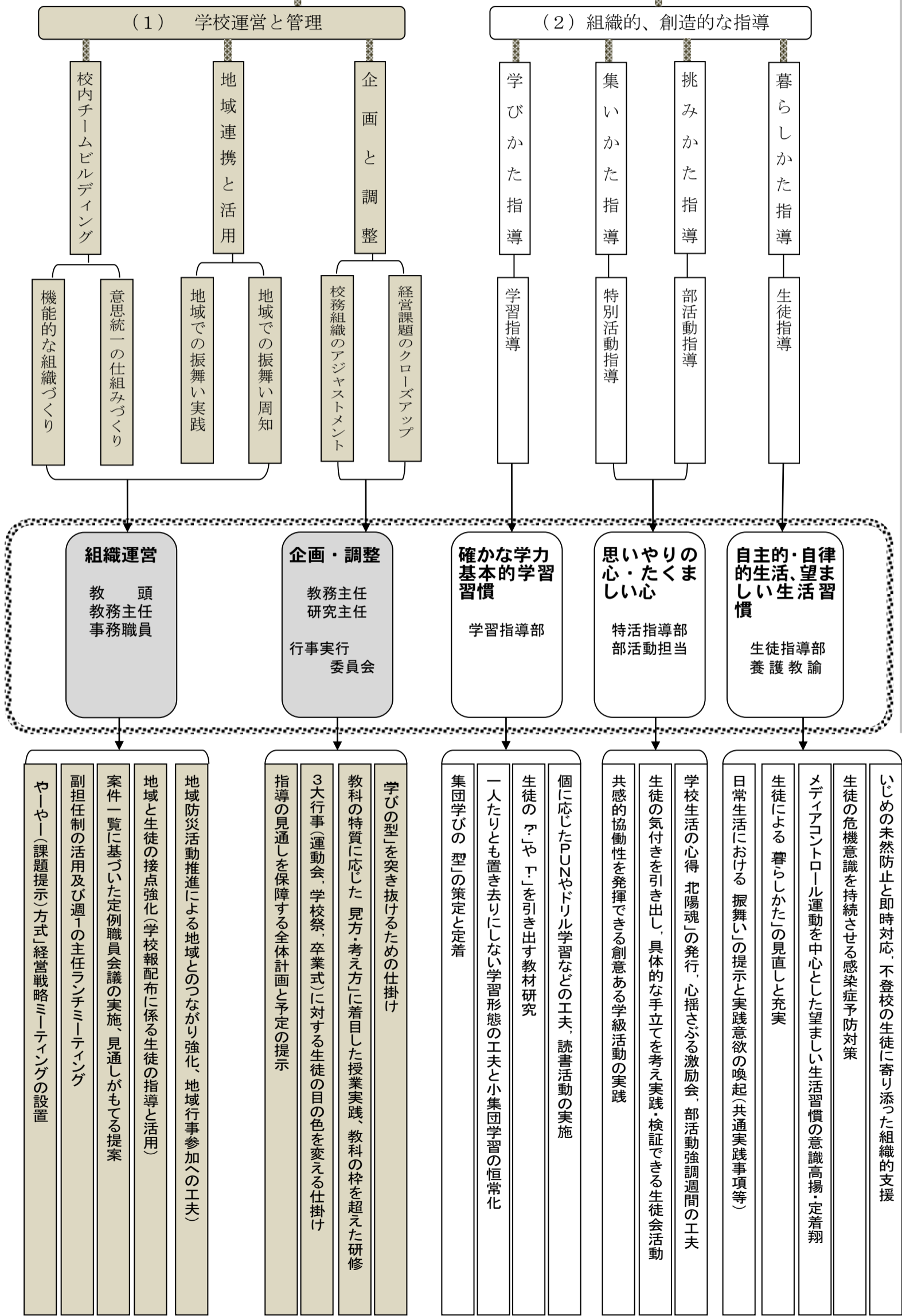


心打つ振舞いで、自他への思いやりと幸せを芽ぐむ生徒の育成

R3経営の方針 重点指導事項

- (1) 「ゆるぎない学校の創造」へ、役に徹する職員集団「チーム北陽」
- (2) 生徒の振舞いを鍛えて「心」を動かす創造的な企画と組織的な指導
- (3) 地域で評価され、鍛え直される振舞いの実践



【学校評価項目策定の方針】

○学校経営方針との整合を図り、学校評価と経営改善の機能化を目指す。

○評価項目と校内分掌との関連を強め、経営反省が学校評価に直結するようにする。

○現在の学校の取組事項と評価項目の関連を見直すことで、職員一人一人の経営参画意識を高める。

○網掛け…職員の組織・体制・動きづくりに関わること

○白掛け…生徒の指導に関わること

「大館ふるさとキャリア教育」